

Art.-Nr.: 1890 / 1895
item#

BMW i3 2013-



Blende demontieren

Bitte benutzen Sie nur ein Kunststoff-Werkzeug!



Remove covering

Please use only plastic tools!



Oberes Blech einhaken



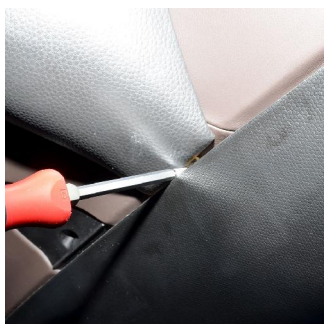
Hook in upper metal plate



Linkes Blech hinter die Verkleidung stecken



Insert left metal plate



Obere Verkleidung anheben

Bitte benutzen Sie nur ein Kunststoff-Werkzeug!

Beiliegende Schraube in das untere Blech eindrehen



Lift upper cover

Please use only plastic tools!

Install enclosed screw into lower metal plate



Alle Bauteile wieder montieren



To remount all component parts



Änderungen vorbehalten Subject to change

Art. 1890 / 1895

BMW i3 2013-



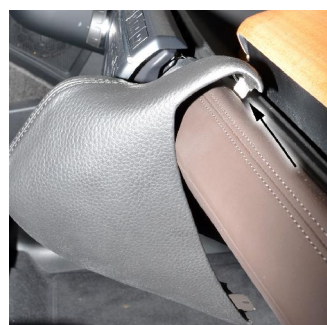
Demontér l'écran

Veillez n'utiliser qu'un outil de matière plastique



Desmante el revestimiento

Use sólo herramientas de plástico!



Accrochez la tôle supérieure



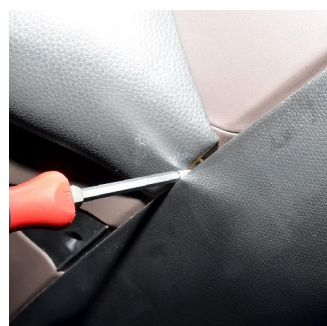
Enganche la chapa alta



Mettez la gauche tôle derrière la couverture



Introduzca la chapa izquierda detrás del revestimiento



Soulevez la couverture supérieure

Veillez n'utiliser qu'un outil de matière plastique

Vissez la vis ci-jointe dans la tôle inférieure



Levante el revestimiento alto

Use sólo herramientas de plástico!

Instale el tornillo adjunto en la chapa inferior



Remontez les éléments de construction



Remonte todos partes de construcción



Art. 1890 / 1895

BMW i3 2013-



Afdekschild demonteren

Alleen plastic gereedschap gebruiken alstublieft!



Zdemontowac oslone

Prosze uzywac tylko narzedzi z tworzywa sztucznego.



Bovenste plaat inhaken



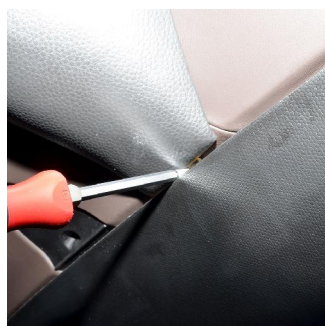
Gorna blaszke zachaczyc



Linker plaat achter de bekleding steken



Lewa blaszke za tapicerke wsunac



Levante el revestimiento alto

Use sólo herramientas de plástico!
Instale el tornillo adjunto en la chapa inferior



Gorna obudowe podniesc
Prosze uzywac tylko narzedzi z tworzywa sztucznego.
Zalaczona srube w dolna blaszke wkracic



Alle gedemonteerde delen weer monteren



Wszystkie elementy ponownie zamontowac

